

Informations clés pour l'investisseur

Ce document fournit des informations essentielles aux investisseurs de ce fonds. Il ne s'agit pas d'un document promotionnel. Les informations qu'il contient vous sont fournies conformément à une obligation légale, afin de vous aider à comprendre en quoi consiste un investissement dans ce fonds et quels risques y sont associés. Il vous est conseillé de le lire pour décider en connaissance de cause d'investir ou non.

AMUNDI VIE

Classe P - Code ISIN : (C) FR0000973802

OPCVM de droit français géré par Amundi Asset Management, société de Amundi

Objectifs et politique d'investissement

Classification AMF ("Autorité des Marchés Financiers") : Non applicable

En souscrivant à AMUNDI VIE - P, vous accédez à des expertises variées au sein d'un univers large constitué des marchés internationaux obligataires, monétaires, actions et devises.

L'objectif de gestion du fonds consiste, sur un horizon de placement de 3 ans, à réaliser une performance annualisée de 3,5 %, à travers une gestion de type discrétionnaire et flexible, et après prise en compte des frais courants.

Pour y parvenir, l'équipe de gestion, à partir de son analyse macroéconomique et du suivi de la valorisation des classes d'actifs, met en place une gestion diversifiée flexible dans le but d'optimiser le couple rendement/risque du portefeuille dans un cadre de risque défini par un objectif de volatilité annuelle maximum de 5%.

L'allocation d'actifs est construite en fonction des anticipations de l'équipe sur les différents marchés et du niveau de risque présenté par chaque classe d'actifs. La gestion diversifiée et réactive permet de s'adapter aux mouvements de marchés en vue de rechercher une performance durable. Cette allocation est mise en œuvre à travers une sélection active d'OPC et/ou de titres en direct en utilisant tous les styles de produits d'obligations, d'actions, de produits monétaires et de devises. Les obligations seront sélectionnées selon le jugement de la gestion et dans le respect de la politique interne de suivi du risque de crédit de la Société de gestion. Ainsi, la gestion pourra recourir, de façon non exclusive et non mécanique, à des titres de toute notation.

Le fonds sera investi entre 70% et 100% de son actif en produits de taux dont au maximum 30% de l'actif en obligations haut-rendement. La sensibilité de la partie obligataire et monétaire sera comprise entre -2 et +8. L'exposition aux marchés actions et aux obligations haut-rendement, quelle que soit la nature de l'émetteur (public ou privé) ou la zone géographique (développée ou émergente) est limitée à 30% de l'actif net. Le fonds peut intervenir sur toutes les zones géographiques et investir dans des supports représentant toutes les tailles de capitalisation. Le fonds est exposé au risque de change dans la limite de 50% de l'actif net.

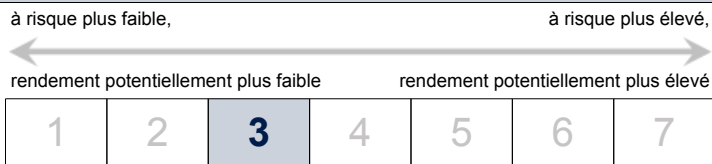
Le fonds pourra conclure des opérations d'acquisitions et cessions temporaires de titres. Des instruments financiers à terme pourront également être utilisés à titre de couverture et/ou d'exposition et/ou d'arbitrage et/ou afin de générer une surexposition et ainsi porter l'exposition du fonds au-delà de l'actif net.

Le résultat net et les plus-values nettes réalisées du fonds sont systématiquement réinvestis.

Vous pouvez demander le remboursement de vos parts chaque jour, les opérations de rachat sont exécutées de façon quotidienne.

Recommandation : ce fonds pourrait ne pas convenir aux investisseurs qui prévoient de retirer leur apport avant 3 ans.

Profil de risque et de rendement



Le niveau de risque de ce FCP reflète les prises de positions de la gestion sur les marchés des actions, taux et changes dans le cadre de la marge de manœuvre préalablement définie.

Les données historiques utilisées pour le calcul de l'indicateur de risque numérique pourraient ne pas constituer une indication fiable du profil de risque futur de l'OPCVM.

La catégorie de risque associée à ce fonds n'est pas garantie et pourra évoluer dans le temps.

La catégorie la plus faible ne signifie pas « sans risque ».

Le capital initialement investi ne bénéficie d'aucune garantie.

Les risques importants pour l'OPCVM non pris en compte dans l'indicateur sont :

- Risque de crédit : il représente le risque de dégradation soudaine de la qualité de signature d'un émetteur ou celui de sa défaillance.
- Risque de liquidité : dans le cas particulier où les volumes d'échange sur les marchés financiers sont très faibles, toute opération d'achat ou vente sur ces derniers peut entraîner d'importantes variations du marché.
- Risque de contrepartie : il représente le risque de défaillance d'un intervenant de marché l'empêchant d'honorer ses engagements vis-à-vis de votre portefeuille.
- L'utilisation de produits complexes tels que les produits dérivés peut entraîner une amplification des mouvements de titres dans votre portefeuille.

La survenance de l'un de ces risques peut entraîner une baisse de la valeur liquidative du portefeuille.

Frais

Les frais et commissions acquittés servent à couvrir les coûts d'exploitation de l'OPCVM y compris les coûts de commercialisation et de distribution des parts, ces frais réduisent la croissance potentielle des investissements.

Frais ponctuels prélevés avant ou après investissement

Frais d'entrée 2,00 %

Frais de sortie Néant

Ces taux correspondent au pourcentage maximal pouvant être prélevé sur votre capital avant que celui-ci ne soit investi (entrée) ou ne vous soit remboursé (sortie).

Frais prélevés par le FCP sur une année

Frais courants 1,20 % de l'actif net moyen

Frais prélevés par le FCP dans certaines circonstances

Commission de performance 20 % annuel de la performance au-delà de l'actif de référence.

Aucune commission n'a été prélevée au titre de l'exercice précédent

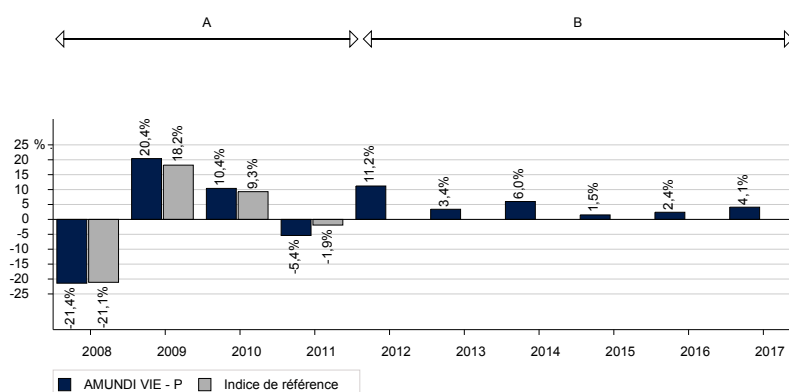
Les **frais d'entrée et de sortie** affichés sont des frais maximum. Dans certains cas, les frais payés peuvent être inférieurs - vous pouvez obtenir plus d'information auprès de votre conseiller financier.

Les **frais courants** sont fondés sur les chiffres de l'exercice précédent, clos le 31 mai 2017. Ce pourcentage peut varier d'une année sur l'autre. Il exclut :

- les commissions de surperformance,
- les frais d'intermédiation, à l'exception des frais d'entrée et de sortie payés par l'OPCVM lorsqu'il achète ou vend des parts d'un autre OPC.

Pour plus d'information sur les frais, veuillez vous référer à la rubrique « **frais et commissions** » du prospectus de cet OPCVM, disponible sur simple demande auprès de la société de gestion.

Performances passées



A : Durant cette période, le FCP est géré avec un indicateur de référence

B : Durant cette période, le FCP adopte une gestion flexible non benchmarké

Les performances ne sont pas constantes dans le temps et ne préjugent pas des performances futures.

Les performances annualisées présentées dans ce diagramme sont calculées après déduction de tous les frais prélevés par le fonds.

Le fonds a été créé le 27 avril 2001 et sa classe P le 27 avril 2001.

La devise de référence est l'euro (EUR).

Informations pratiques

Nom du dépositaire : CACEIS Bank.

Informations supplémentaires relatives à l'OPCVM :

Le dernier prospectus et les derniers documents périodiques, ainsi que toutes autres informations pratiques, sont disponibles gratuitement auprès de la société de gestion.

Les détails actualisés de la politique de rémunération de la société de gestion sont disponibles sur son site internet ou gratuitement sur simple demande écrite auprès de celle-ci.

Cette politique décrit notamment les modalités de calcul des rémunérations et avantages de certaines catégories de salariés, les organes responsables de leur attribution ainsi que la composition du Comité de rémunération.

La valeur liquidative est disponible sur simple demande auprès de la société de gestion et sur le site www.ca-sicavetfcp.fr.

Fiscalité :

Selon votre régime fiscal, les plus-values et revenus éventuels liés à la détention de titres de l'OPCVM peuvent être soumis à taxation. Nous vous conseillons de vous renseigner à ce sujet auprès du commercialisateur de l'OPCVM.

Responsabilité :

La responsabilité de Amundi Asset Management ne peut être engagée que sur la base de déclarations contenues dans le présent document qui seraient trompeuses, inexactes ou non cohérentes avec les parties correspondantes du prospectus de l'OPCVM.

L'OPCVM n'est pas ouvert aux résidents des Etats Unis d'Amérique/"U.S. Person" (la définition de "U.S. Person" est disponible sur le site internet de la société de gestion www.amundi.com et/ou dans le prospectus).

L'OPCVM propose d'autres parts ou actions pour des catégories d'investisseurs définies dans son prospectus.

Cet OPCVM est agréé en France et réglementé par l'Autorité des marchés financiers (AMF).

La société de gestion Amundi Asset Management est agréée en France et réglementée par l'Autorité des marchés financiers (AMF).

Les informations clés pour l'investisseur ici fournies sont exactes et à jour au 7 février 2018.