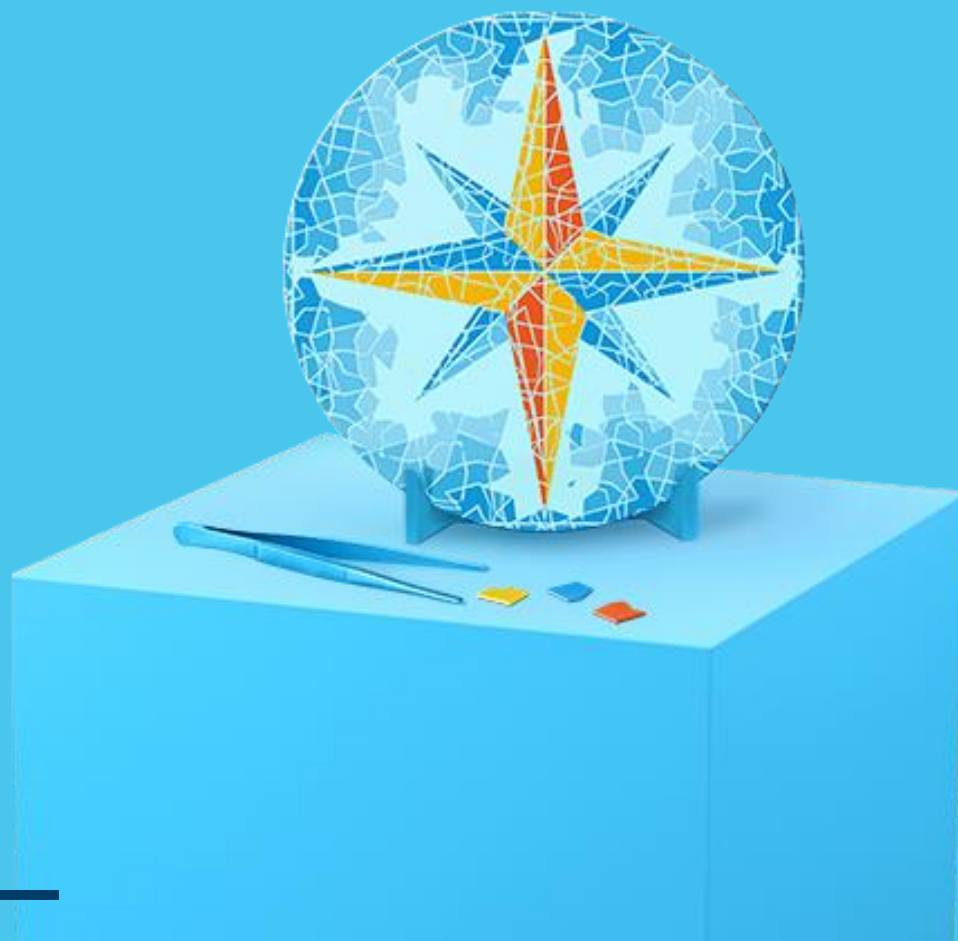


La confiance
ça se mérite

Amundi
ASSET MANAGEMENT

Ceci est une communication
publicitaire. Veuillez vous référer
au prospectus et au Document
d'informations clés (DIC) avant de
prendre toute décision finale
d'investissement.



AMUNDI PRUDENT

Fonds commun de placement (FCP) de droit français

**Une alternative diversifiée éligible au
PEA***

Document promotionnel à destination des clients particuliers.
Amundi Prudent n'offre pas de garantie de performance et présente un risque de perte en capital.

* Plan d'épargne en actions

Amundi Prudent

Amundi Prudent est un fonds multi-classes d'actifs éligible au PEA qui vise, à travers une gestion réactive, à bénéficier du potentiel des marchés financiers. L'objectif est, sur un horizon de placement de 2 ans, de réaliser une performance annuelle supérieure de 2% à celle de l'€STR capitalisé, indice représentatif du taux monétaire de la zone euro, à travers une gestion discrétionnaire et flexible d'exposition aux différents marchés internationaux d'actions, de taux et de devises, et après prise en compte des frais.

Amundi Prudent n'offre pas de garantie de performance et présente un risque de perte en capital.

1

De la nécessité de repenser son épargne

Dans un contexte d'inflation élevée, 2022 aura connu l'un des épisodes de hausse des taux directeurs de la Banque centrale européenne (BCE) le plus rapide de l'histoire. Malgré un niveau d'inflation encore élevé, les derniers chiffres indiquent un ralentissement : le resserrement monétaire de la BCE se rapproche de son terme. Ainsi, les obligations deviennent de nouveau attrayantes pour les investisseurs. Dans un environnement où les perspectives économiques sont incertaines, il convient de limiter son exposition aux actifs risqués. L'objectif du fonds Amundi Prudent serait de permettre de bénéficier du potentiel des marchés financiers tout en offrant une approche prudente.

2

Une stratégie d'investissement axée sur la diversification et la réactivité

A partir d'une analyse approfondie de l'environnement macroéconomique, des politiques monétaires et budgétaires, l'équipe de gestion effectue une sélection d'actions (principalement européennes, de toutes tailles de capitalisations) et d'obligations d'Etats et d'obligations privées, européennes et internationales, principalement de bonne qualité (dit « Investment Grade »), dans le respect des critères d'éligibilité au PEA. L'objectif affiché est de combiner, via une gestion souple et réactive, les grandes classes d'actifs entre elles et ainsi de multiplier les sources de performance potentielle. L'équipe de gestion dispose, en outre, de marges de manœuvre pour adapter l'allocation du portefeuille en fonction de ses anticipations et de l'évolution des marchés financiers. Amundi Prudent n'offre pas de garantie de performance et présente un risque de perte en capital. Pour plus de détails sur la politique et l'objectif d'investissement du fonds, veuillez consulter le prospectus et le Document d'informations clés (DIC) d'Amundi Prudent.

3

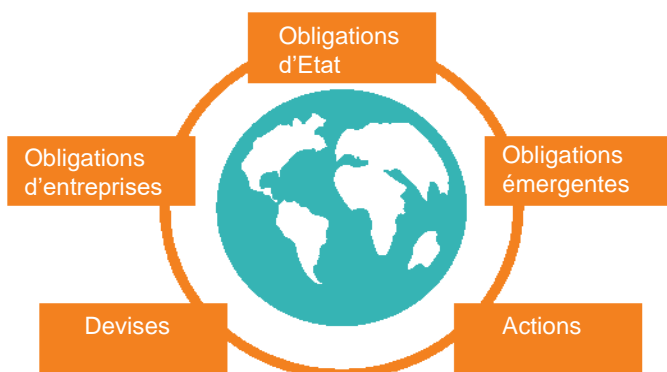
Un dispositif spécifique d'encadrement des risques

Amundi Prudent s'appuie sur une approche en budget de risque au travers d'un système propriétaire permettant d'encadrer l'exposition aux risques.

L'exposition cumulée aux actifs les plus risqués (actions, obligations des pays émergents et haut rendement) est limitée à 30% de l'actif net

Un large univers d'investissement

L'univers d'investissement du fonds, principalement concentré sur l'Europe, couvre une multitude de classes d'actifs.



LE SAVIEZ-VOUS ?

Le PEA permet d'acquérir un portefeuille d'actions d'entreprises européennes tout en bénéficiant, sous conditions, d'une exonération d'impôt.

Le plafond est de 150 000 €.

Pour en savoir davantage, n'hésitez pas à solliciter votre conseiller.

Amundi : le leader de la gestion d'actifs vous accompagne

Amundi est le premier asset manager européen en termes d'actifs sous gestion, et se classe dans le top 10 mondial¹. Le Groupe gère désormais 1904 milliards d'euros² et compte six plateformes de gestion principales³. Fort d'une solide expérience de plus de 30 ans, Amundi propose une gamme complète de solutions conçues pour répondre aux attentes des investisseurs les plus exigeants.

1. Source IPE « Top 500 asset managers » publié en juin 2021 sur la base des encours sous gestion à fin décembre 2020.

2. Source : chiffres Amundi au 31/12/2022.

3. 6 centres d'investissement principaux : Boston, Dublin, Londres, Milan, Paris et Tokyo.

Un acteur de référence en gestion diversifiée

266

milliards d'euros⁴
d'encours en gestion
diversifiée

+150

gérants expérimentés,
appuyés par l'ensemble
des équipes de recherche
et d'analyse⁴

+20

ans d'expérience en
moyenne pour chacun
des gérants⁴

4. Source : Amundi au 31/12/2022. Données fournies à titre indicatif uniquement.

Risques

Le fonds n'offre ni garantie, ni protection du capital initialement investi ; l'investisseur est exposé au risque de perte en capital.

Autres risques liés au fonds :

- Risque actions
- Risque de taux
- Risque discrétionnaire
- Risque de crédit
- Risque lié à la surexposition
- Risque de contrepartie
- Risque lié à l'utilisation de titres spéculatifs (haut rendement)
- Risque lié aux titres des pays émergents
- Risque de change
- Risque lié aux sociétés de petites et moyennes capitalisations (accessoire)
- Risque lié aux stratégies d'arbitrage mises en œuvre (accessoire)
- Risque de liquidité lié aux acquisitions et cessions temporaires de titres et/ou contrats d'échange sur rendement global (TRS)
- Risque juridique
- Risque en matière de durabilité

Pour une information complète sur les risques, veuillez vous référer au prospectus du fonds, disponible sur www.amundi.fr

Avantages

- Un fonds d'allocation d'actifs éligible au PEA qui vise à bénéficier du potentiel des marchés avec un profil « prudent ».
- Une stratégie d'investissement alliant diversification et réactivité.

Caractéristiques principales

CODE ISIN	FR0010697466 (Part C)
Forme juridique	FCP de droit français
Affectation des résultats	Capitalisation
Horizon minimum de placement recommandé	2 ans
Éligibilité	Compte-titres, Assurance vie, PEA
Société de gestion	Amundi
Dépositaire	CACEIS Bank
Date de création du fonds	16 janvier 2009
Devise de référence	Euro
PASSATION DES ORDRES	
Souscription minimum : 1 ^{ère} / ultérieures	1 millième part(s)/1 millième part(s)
Périodicité de calcul de la Valeur Liquidative (VL)	Quotidienne
Heure limite de réception des ordres	Ordres reçus chaque jour avant 12h25

Que va me coûter cet investissement ?

Pour obtenir des informations sur les frais liés à un investissement dans ce fonds, veuillez-vous référer au [DIC](#). La personne qui vous conseille ou vend ce produit peut vous facturer d'autres frais.

Quels sont les risques ?

L'indicateur synthétique de risque (SRI) correspond au niveau de risque du fonds ; il figure dans le DIC et peut évoluer dans le temps. Il est déterminé sur une échelle de 1 à 7 (1 correspondant au risque le plus faible et 7 le plus élevé). Le niveau de risque le plus faible ne signifie pas « sans risque ».

Ce produit ne prévoyant pas de protection contre les aléas de marché, vous pourriez perdre tout ou partie de votre investissement. Outre les risques inclus dans l'indicateur de risque, d'autres risques peuvent influencer sur la performance du Fonds. Veuillez vous reporter au prospectus d'Amundi Prudent.



Avertissement

Investir comporte des risques. Ce document est un support marketing. Veuillez vous référer au prospectus et au Document d'informations clés (DIC) du fonds avant d'envisager d'investir dans le fonds. Le présent document contient des informations concernant Amundi Prudent agréé aux fins de distribution/commercialisation au public et enregistré auprès de l'Autorité des Marchés Financiers (AMF) en France (-FR0010697466- C). La société de gestion du fonds est Amundi Asset Management, 91-93 Boulevard Pasteur, 75015 Paris. Le prospectus du fonds, ainsi que le Document d'informations clés sont disponibles en français et peuvent être obtenus gratuitement au siège social de la société de gestion ou à l'adresse www.amundi.fr ou, pour les fonds luxembourgeois, à l'adresse www.amundi.lu ou auprès de l'adresse de correspondance centralisée d'Amundi Funds SICAV et Amundi Index Solutions : CACEIS Bank SA, 1-3, place Valhubert -75013 Paris, France et pour la SICAV First Eagle : Société Générale S.A., 29 Boulevard Haussmann, 75009 Paris, France. Ce document revêt un caractère purement informatif. Il ne s'agit pas d'une recommandation ni d'une analyse ou d'un conseil de nature financière et il ne tient pas lieu de sollicitation, d'invitation ou d'offre à acheter ou à vendre le fonds dans un quelconque territoire où une telle offre, sollicitation ou invitation serait contraire à la loi. Les présentes informations ne sont pas autorisées à être distribuées aux États-Unis et dans ses territoires et possessions, ni à toute personne américaine (« U.S. Person ») au sens de la définition du prospectus des fonds, et ne constituent pas une offre d'achat ni une sollicitation d'une quelconque offre d'achat de titres ou de services. Le fonds n'a pas été enregistré aux États-Unis selon la Loi sur les sociétés d'investissement (Investment Company Act) de 1940 et les parts du fonds ne sont pas enregistrées aux États-Unis selon la Loi sur les titres (Securities Act) de 1933. De ce fait, ce document est destiné à être distribué ou utilisé uniquement dans les juridictions où cela est autorisé et aux personnes qui peuvent en disposer sans enfreindre les exigences légales ou réglementaires applicables, ou qui exigeraient l'enregistrement d'Amundi ou de ses filiales dans ces pays. Investir comporte des risques. La performance passée n'est pas une garantie ni un indicateur des résultats futurs. La performance d'investissement et la valeur du principal d'un investissement dans le fonds peuvent varier à la hausse comme à la baisse et peuvent causer la perte des sommes initialement investies. Avant de prendre une décision d'investissement, chacun est tenu de demander l'avis d'un professionnel afin de déterminer si le placement envisagé est approprié et quels sont les risques qu'il véhicule. Il revient aux investisseurs de lire la documentation légale en vigueur, tout particulièrement le prospectus du fonds. Les souscriptions au fonds ne pourront être acceptées que sur le fondement du dernier prospectus et/ou document d'informations clés pour l'investisseur. Un résumé des informations relatives aux droits des investisseurs et aux mécanismes de recours collectif est disponible en anglais sur la page réglementation à l'adresse <https://about.amundi.com/Metanav-Footer/Footer/Quick-Links/Legal-documentation>. Les informations sur les aspects liés à la durabilité sont disponibles à l'adresse <https://about.amundi.com/MetanavFooter/Footer/Quick-Links/Legal-documentation>. Veuillez noter que la société de gestion peut dénotifier les dispositions prises pour la commercialisation des parts/actions du Fonds dans un État membre de l'UE pour lequel elle a fait une notification. Sauf indication contraire, les informations contenues dans ce document sont valables à février 2023. Le présent document repose sur des sources qu'Amundi considère comme fiables au moment de la publication. Les données, opinions et analyses peuvent être modifiées sans préavis. Amundi n'accepte aucune responsabilité, directe ou indirecte, qui pourrait résulter de l'utilisation des informations contenues dans ce document. Amundi ne peut en aucun cas être tenue responsable pour toute décision prise sur la base de ces informations. Les informations contenues ne peuvent être copiées, reproduites, modifiées, traduites ou distribuées sans l'autorisation écrite préalable d'Amundi. Date de publication : mai 2023.

Toutes les marques et logos éventuels utilisés à des fins d'illustration dans ce document sont la propriété de leurs détenteurs respectifs. Amundi Asset Management, Société par actions simplifiée au capital social de 1 143 615 555 euros
Société de Gestion de Portefeuille agréée par l'AMF sous le n° GP 04000036
Siège social : 91-93, boulevard Pasteur - 75015 Paris - France
Adresse postale : 91-93, boulevard Pasteur 75015 - France - Tél. +33 (0)1 76 33 30 30
Siren : 437 574 452 RCS Paris - Siret : 43757445200029 - Code APE : 6630 Z - N° Identification TVA : FR58437574452